

Seguici sui social
Join us on social
Facebook & Youtube

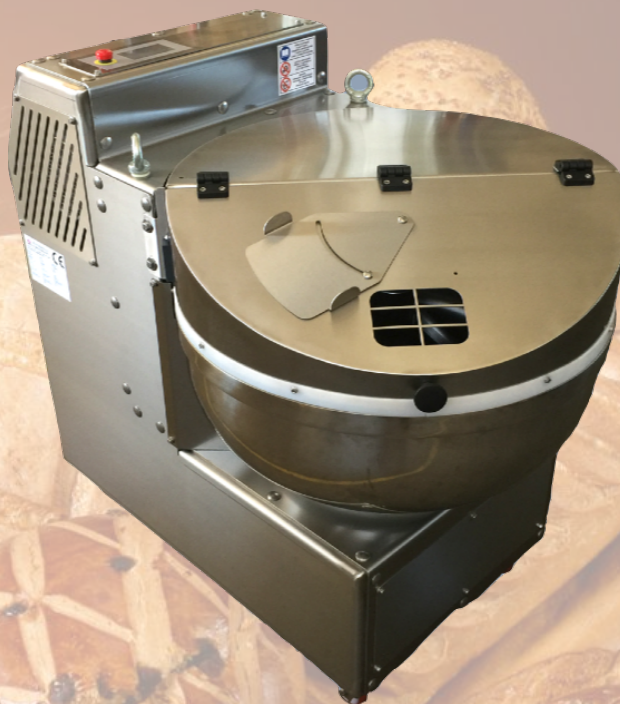
IMPASTATRICE A FORCELLA

IF60 - IF90 - IF120 - IF200

Siamo a
Cesena (FC) - Italia

We are in
Cesena (FC) - Italy

Montata su ruote frenanti
Mounted on braking wheels



Inversione rotazione Vasca
Tank rotation inversion

Regolatore elettronico di velocità
Electronic speed regulator

Temporizzatore per l'arresto automatico
Timer for automatic shutdown

Completamente in acciaio inox AISI 304
Made entirely in AISI 304 stainless steel

DATI TECNICI	TECHNICAL DATA	IF60	IF90	IF120	IF200
Capacità vasca	Tank capacity	60 L	90 L	120 L	200 L
Capacità farina	Flour capacity	30 kg	45 kg	60 kg	100 kg
Capacità impasto	Kneading capacity	42 kg	63 kg	84 kg	140 kg
Dimensioni vasca	Tank dimension	Ø 640x245 mm	Ø 726x277 mm	Ø 784x303 mm	Ø 917x352 mm
Lunghezza	Length	1085 mm	1205 mm	1300 mm	1445 mm
Larghezza	Width	685 mm	775 mm	830 mm	965 mm
Altezza	Height	1045 mm	1160 mm	1230 mm	1370 mm
Massa	Mass	270 kg	360 kg	450 kg	550 kg
Potenza totale	Total power	1.45 kw	1.97 kw	2.85 kw	4.65 kw
Tensione	Tension	V 400 / 50 Hz	V 400 / 50 Hz	V 400 / 50 Hz	V 400 / 50 Hz

Made in Italy

Web Site:
www.panattrezzi.it

E-Mail:
info@panattrezzi.it



Panattrezzi
Tecnologia per la panificazione

Chiamaci
Call us
+39 0547 66 36 12